

# EGRET

Reparaturanleitung  
Controllertausch

Egret Unit



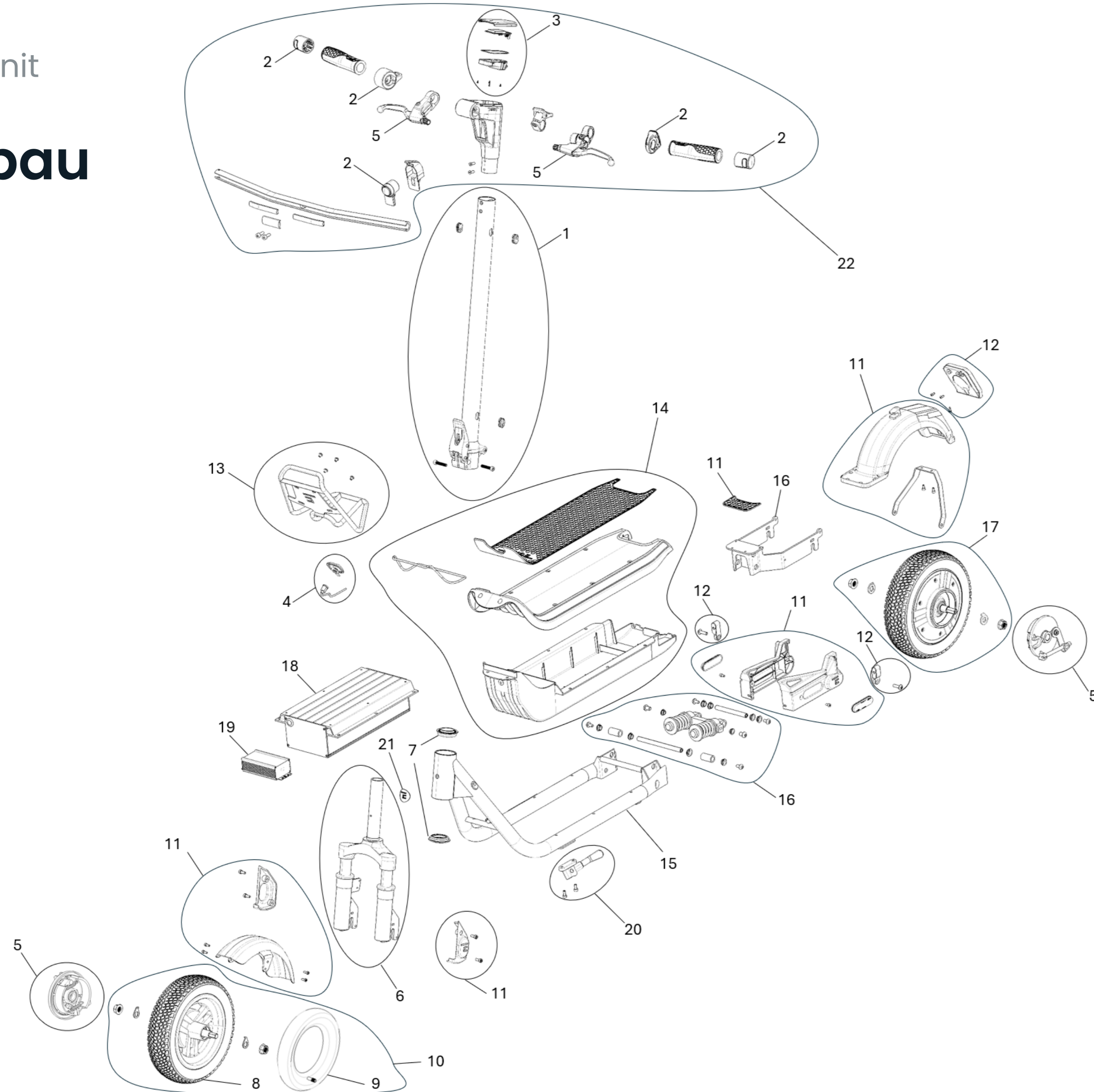
Egret Unit

# Fehlercodes

Bauteil	Fehler Nr.	Fehler Detail	Bauteil	Fehler Nr.	Fehler Detail	Bauteil	Fehler Nr.	Fehler Detail
Batterie	E0	Unterspannung der Batterie	Controller / Motor	E2	Controller Fehler	Display	E4	Kommunikationsfehler
	E1	Überspannung der Batterie		E3	Controller Überhitzungsschutz		E6	Störung des Gasgriffs
				E5	Motor-Fehler		E7	Fehler der Bremse
				E8	MOS Fehler			
				E9	Verriegelt - Rotorschutz			

Egret Unit

# Aufbau

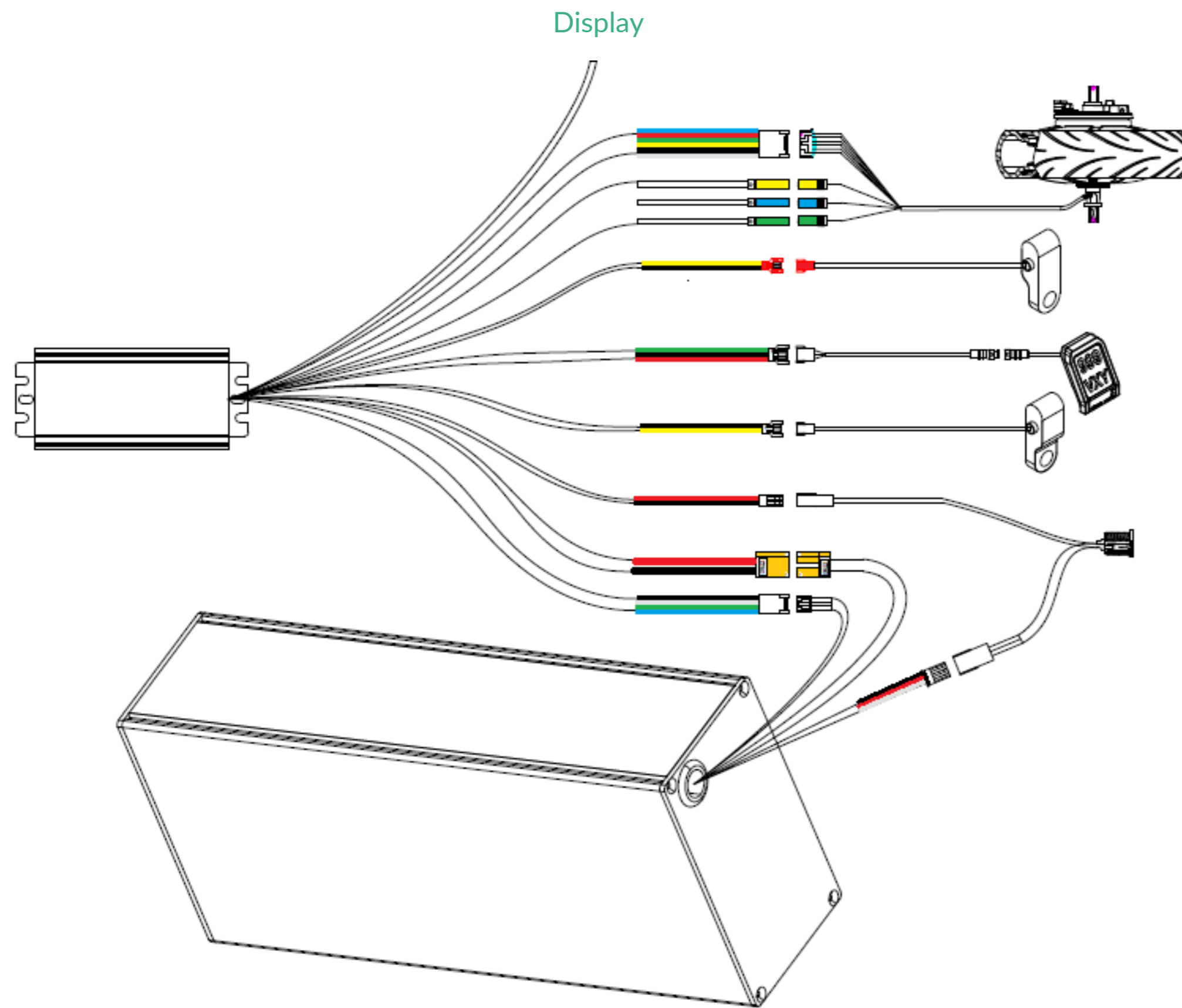


Lfd. Nr.	Art. Nr.	Name	EAN-Nummer
1	10160002	Lenkstange	4260710549909
2	10160004	Elektronikset vorne	4260710549923
3	10160006	Display	4260710549947
	10160026	Display Int.	4262571650145
4	10160005	Kabelbaumset	4260710549930
5	10160007	Bremsset vorne und hinten	4260710549954
6	10160008	Vordergabel	4260710549961
7	10160009	Lenkkopflager	4260710549985
8	10160023	Reifen	4262571650114
9	10160024	Luftschlauch	4262571650121
10	10160010	Vorderradset	4260710549985
11	10160011	Kunststoffteileset	4260710549992
12	10160013	Beleuchtungsset hinten	4262571650015
13	10160014	Rahmengenpäckträger	4262571650022
14	10160015	Trittbrettset	4262571650039
15	10160016	Rahmen	4262571650046
16	10160017	Hintere Schwinge	4262571650053
17	10160012	Motor	4262571650008
18	10160001	Batterie	4260710549879
19	10160018	Controller	4262571650060
20	10160020	Seitenständer	4262571650084
21	10160025	Egret Plakette	4262571650138
22	10160003	Lenkerset	4260710549916
22*	10160022	Versandkarton	4262571650107
23*	10160021	Ladegerät	4262571650091

\* nicht abgebildet

Egret Unit

# Anschlussplan Akku und Controller



## 1. Controller →

- Ladeport: Stecker weiß; 2-polig (Kabel: schwarz, rot)
- Motor: Stecker gelb; 1-polig
- Motor: Stecker blau; 1-polig
- Motor: Stecker grün; 1-polig
- Motor: Stecker weiß; 6-polig (Kabel: rot, grün, gelb, schwarz, blau, weiß)
- Akku: Stecker weiß; 4-polig (Kabel: weiß, schwarz, grün, blau)
- Akku: Stecker gelb; 2-polig (Kabel: schwarz, rot)
- Blinker links: Stecker weiß; 2-polig (Kabel: schwarz, gelb)
- Blinker rechts: Stecker rot; 2-polig (Kabel: schwarz, gelb)
- Rücklicht: Stecker weiß; 3-polig (Kabel: grün, schwarz, rot)
- Display: Stecker weiß; 5-polig (Kabel: grün, rot, blau, gelb, schwarz)

## 2. Akku →

- Ladeport: Stecker weiß; 2-polig (Kabel: schwarz, rot)
- Controller: Stecker weiß; 4-polig (Kabel: weiß, schwarz, grün, blau)
- Controller: Stecker gelb; 2-polig (Kabel: schwarz, rot)

Egret Unit

# Controllertausch

---

## Du brauchst:

Innensechskantschlüssel 2,5 mm (H 2,5)

Innensechskantschlüssel 4 mm (H 4)

Kreuzschlitzschraubendreher (PH 1)

## Vorbereitung:

Stelle sicher, dass der E-Scooter auf einem stabilen, rutschfesten und ebenen Untergrund steht und nicht umkippen kann. Es kann hilfreich sein, den E-Scooter auf einem Ständer oder einer ähnlichen, dafür geeigneten Unterlage abzustellen.

Lege alle Schrauben und Teile, die du abmontierst, zur Seite und stelle sicher, dass nichts verloren geht.

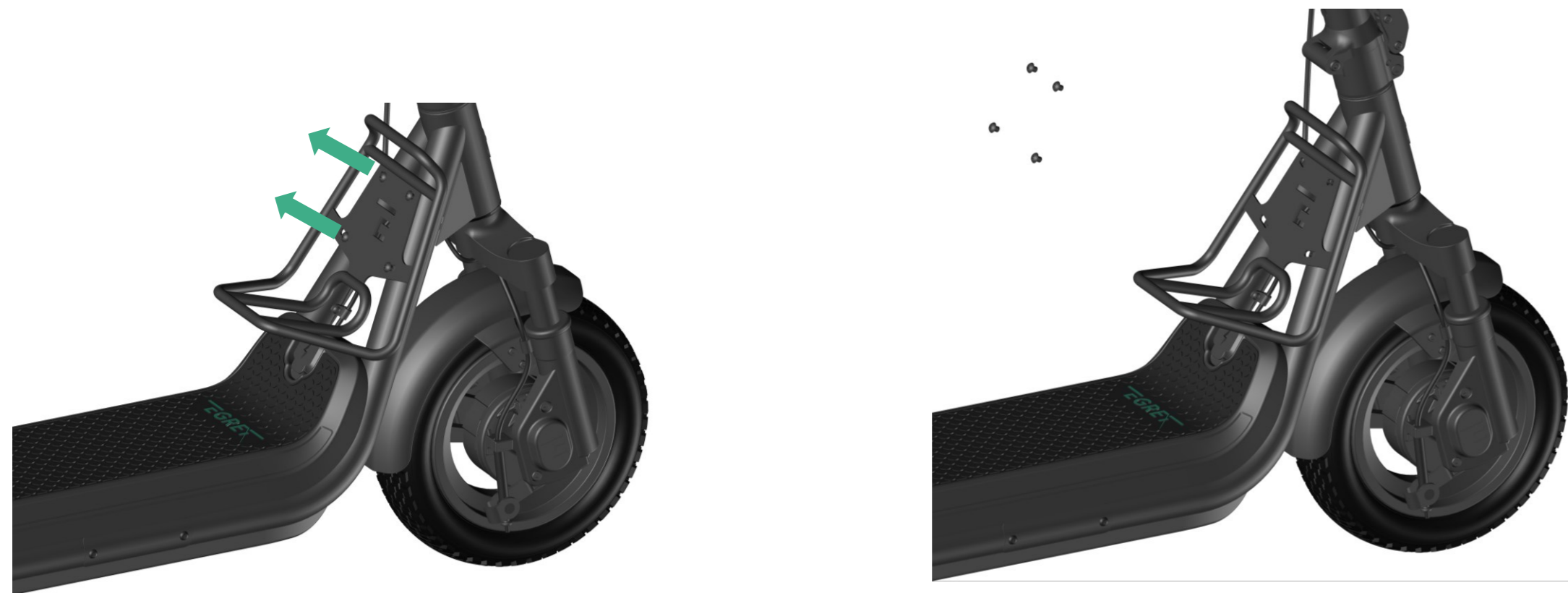
Bei einigen Reparaturen kann es sein, dass du den E-Scooter umdrehen musst. Wir raten dir dazu, dir dabei von einer zweiten Person helfen zu lassen.

Wenn du Steckverbindungen trennen musst, ist es empfehlenswert, sich die korrekten Steckverbindungen vor dem Trennen zu notieren oder ein Foto davon zu machen.

Wenn du dir unsicher bist, wende dich bitte unbedingt an unseren Kundenservice.

Egret Unit

## Controllertausch – Cargo Carrier lösen



1



2

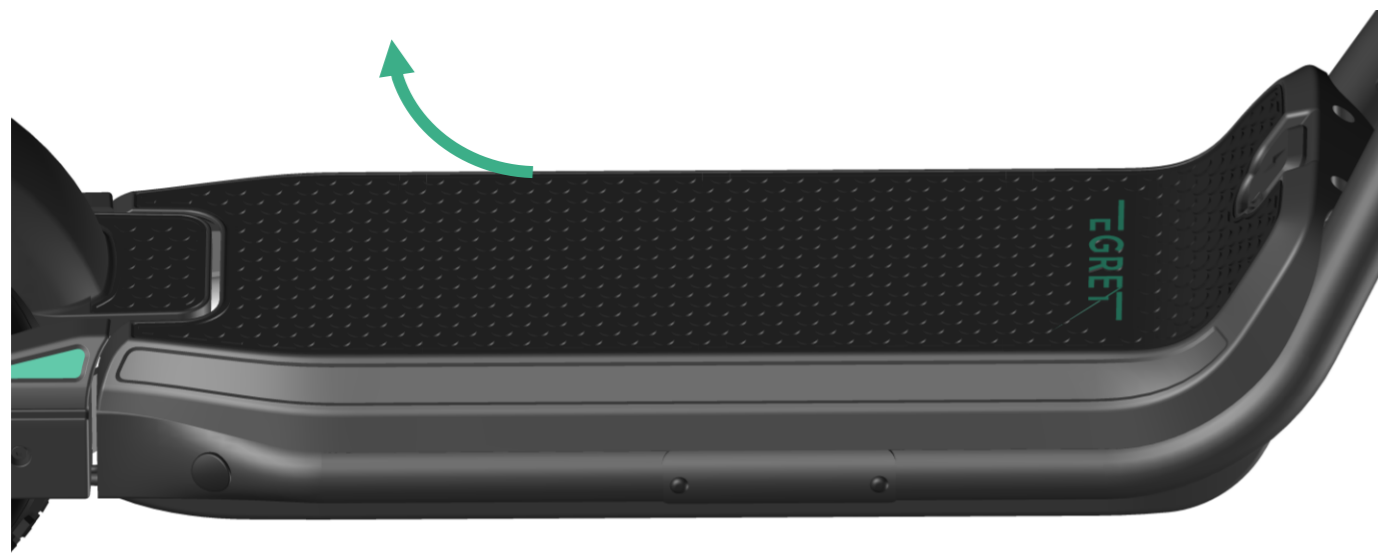


3

1. Um das Trittbrett anzuheben, muss du zunächst den Cargo Carrier vom Rahmen lösen.
2. Schraube hierfür die vier Schrauben (H 4) ab, mit denen der Cargo Carrier befestigt ist (siehe Abbildungen 1 und 2).
3. Anschließend kannst du den Cargo Carrier entnehmen (siehe Abbildung 3).

Egret Unit

## Controllertausch – Gummimatte abziehen



Entferne die Gummimatte, um Zugang zu den Schrauben des Trittbretts zu erhalten (siehe Abbildungen 1 und 2).

1

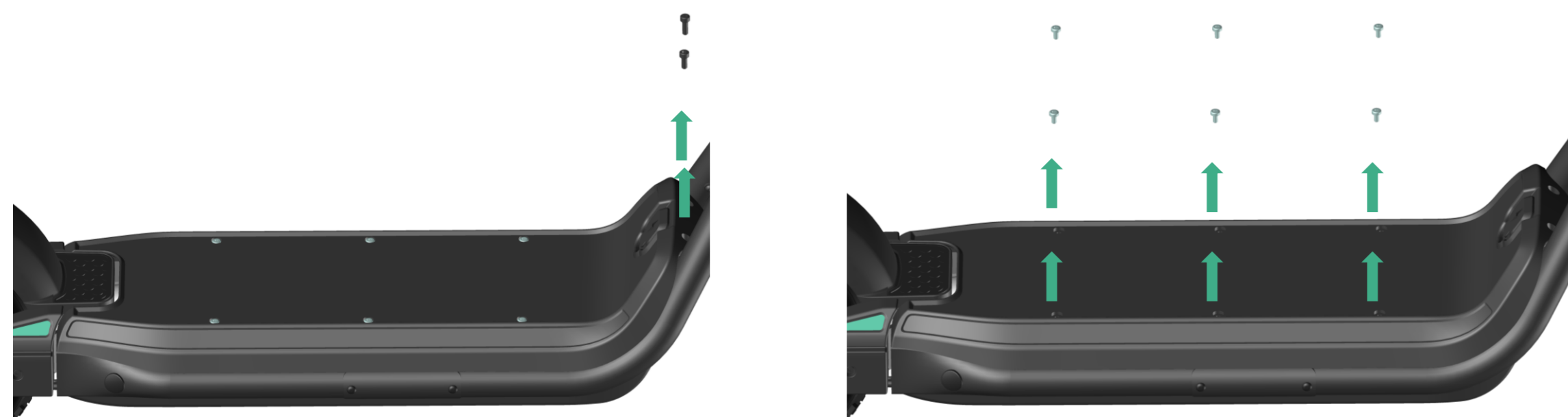


2



Egret Unit

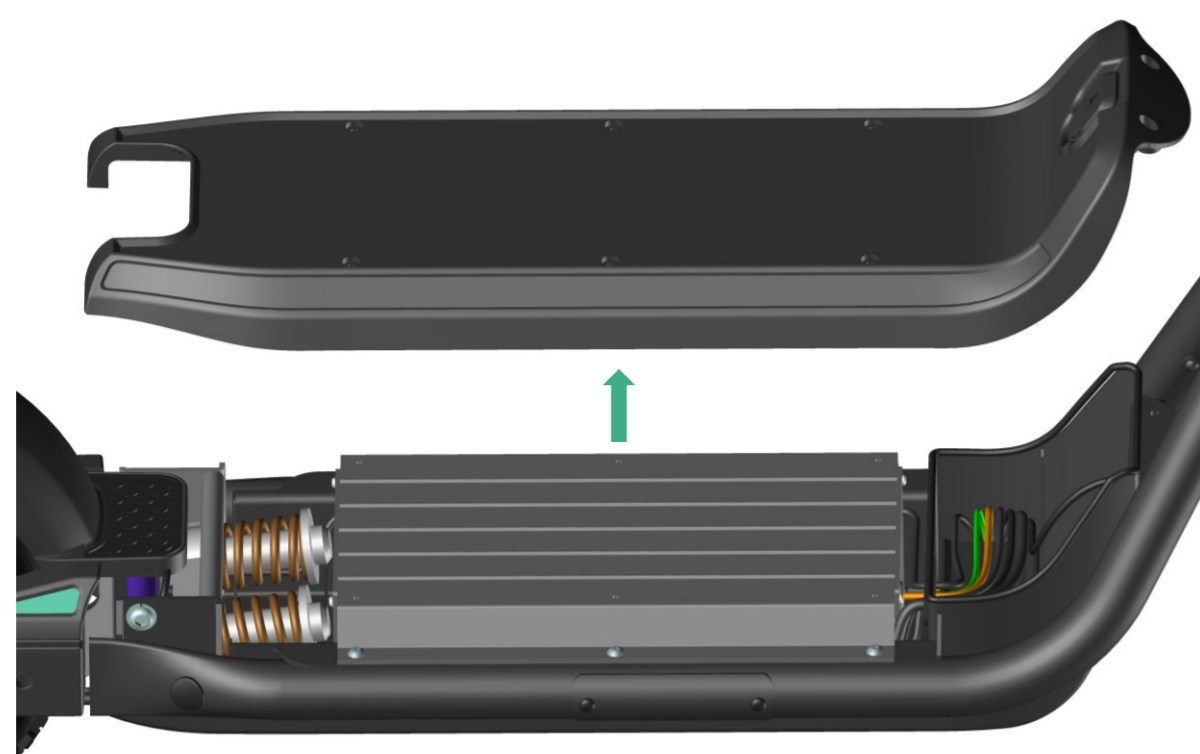
## Controllertausch – Trittbrett lösen



1



2

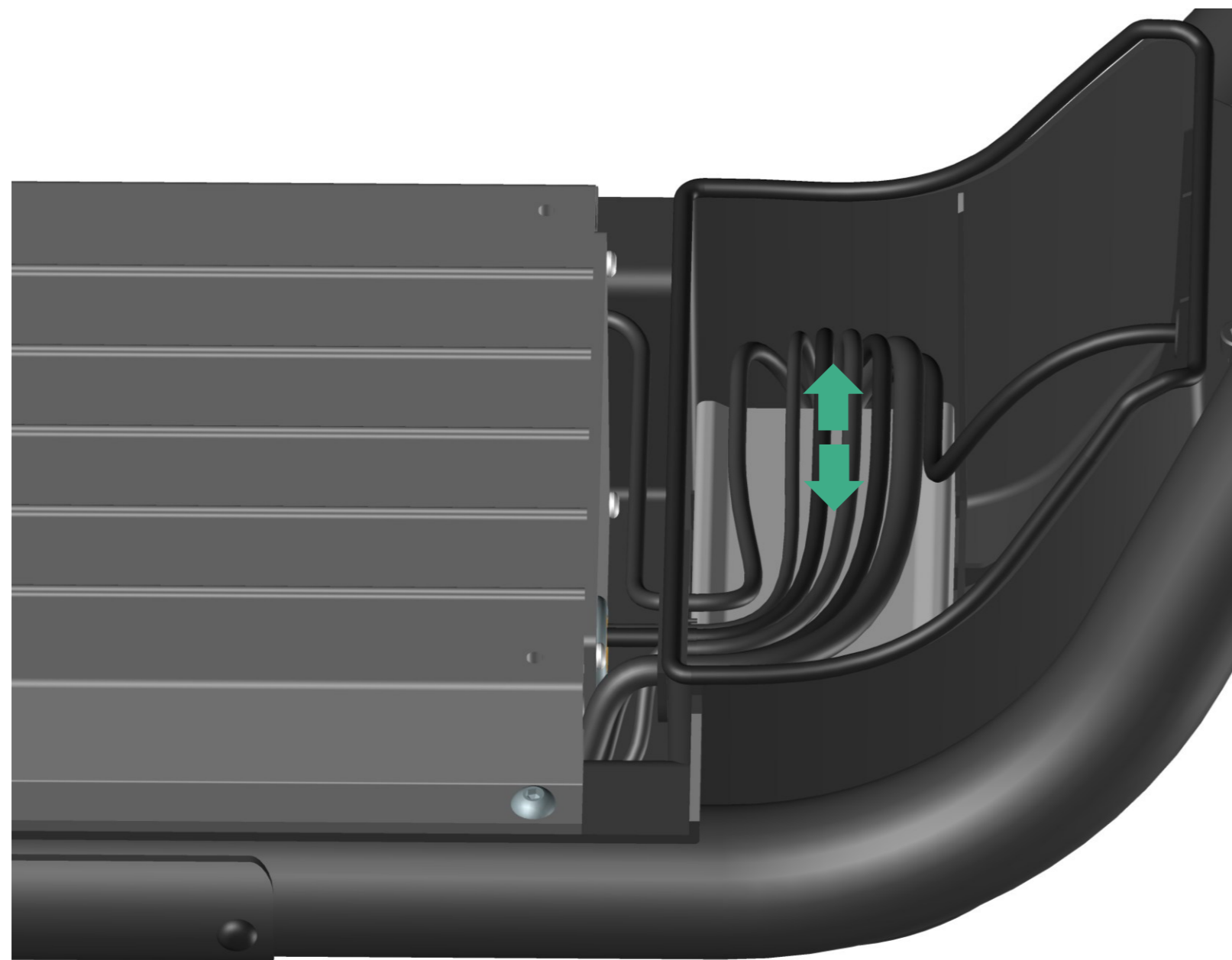


3

1. Löse nun die Schrauben des Trittbretts. Schraube dafür zunächst die beiden Schrauben (H 4) vorne am Trittbrett ab (siehe Abbildung 1).
2. Schraube anschließend die sechs übrigen Schrauben (H 2,5) auf der Oberseite des Trittbretts ab (siehe Abbildung 2).
3. Das Trittbrett ist über zwei Steckverbindungen mit der Ladebuchse verbunden. Trenne daher die folgenden beiden Steckverbindungen:
  - Controller → 2-polig (Kabel: schwarz, rot)
  - Akku → 3-polig (Kabel: schwarz, rot, weiß)
4. Nimm nun das Trittbrett ab.

Egret Unit

## Controllertausch – Kabel ausstecken

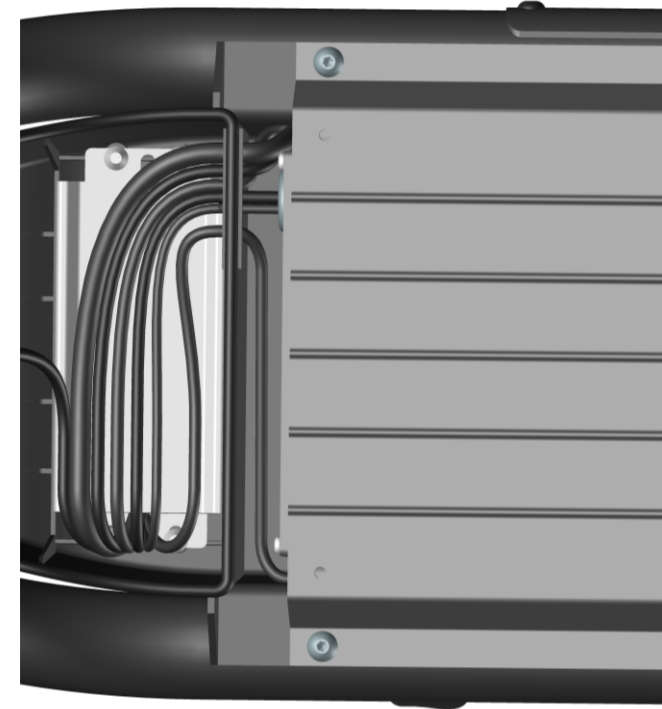


Bevor du den Controller herausnehmen kannst, muss du zuerst alle Steckverbindungen vom Controller lösen:

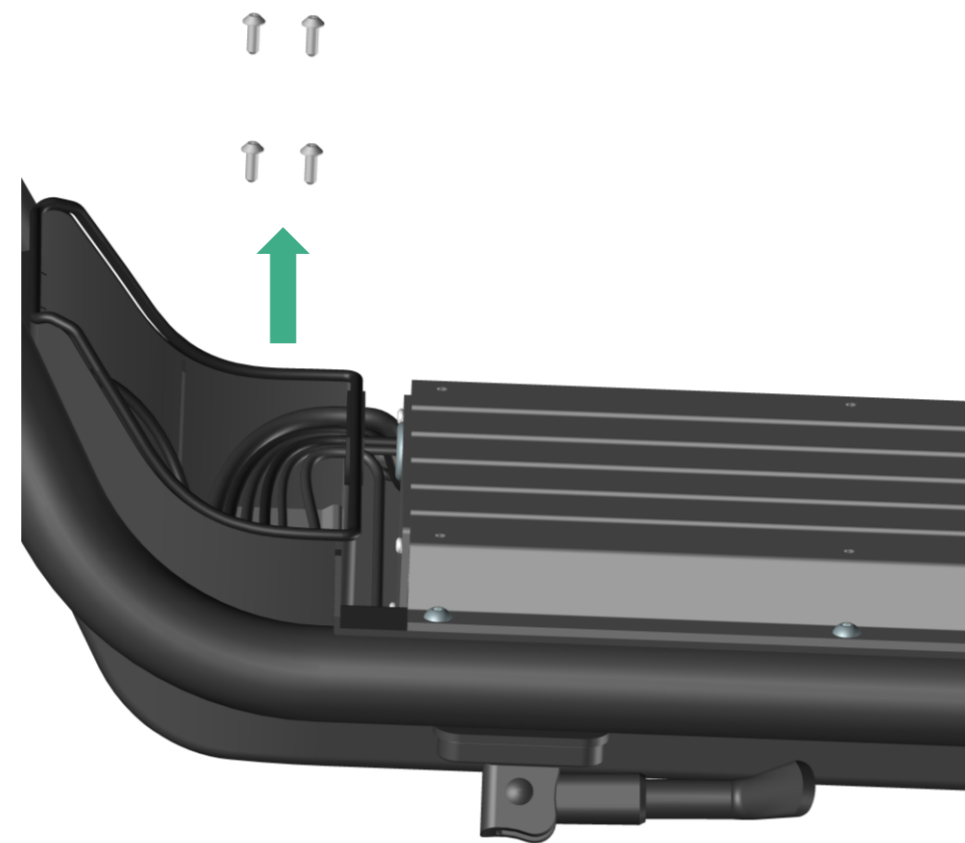
- Akku → Gelb: 2-polig (Kabel: rot, schwarz)  
→ Weiß: 4-polig (Kabel: weiß, schwarz, grün, blau)
- Blinker hinten (links) → 2-polig (Kabel: gelb, schwarz)
- Blinker hinten (rechts) → 2-polig (Kabel: gelb, schwarz)
- Rücklicht → 3-polig (Kabel: grün, schwarz, rot)
- Motorkabel → 6-polig (Kabel: rot, grün, gelb, schwarz, blau, weiß)  
→ Gelber Stecker 1-polig  
→ Blauer Stecker 1-polig  
→ Grüner Stecker 1-polig
- Display → Schwarzer Stecker 5-polig

Egret Unit

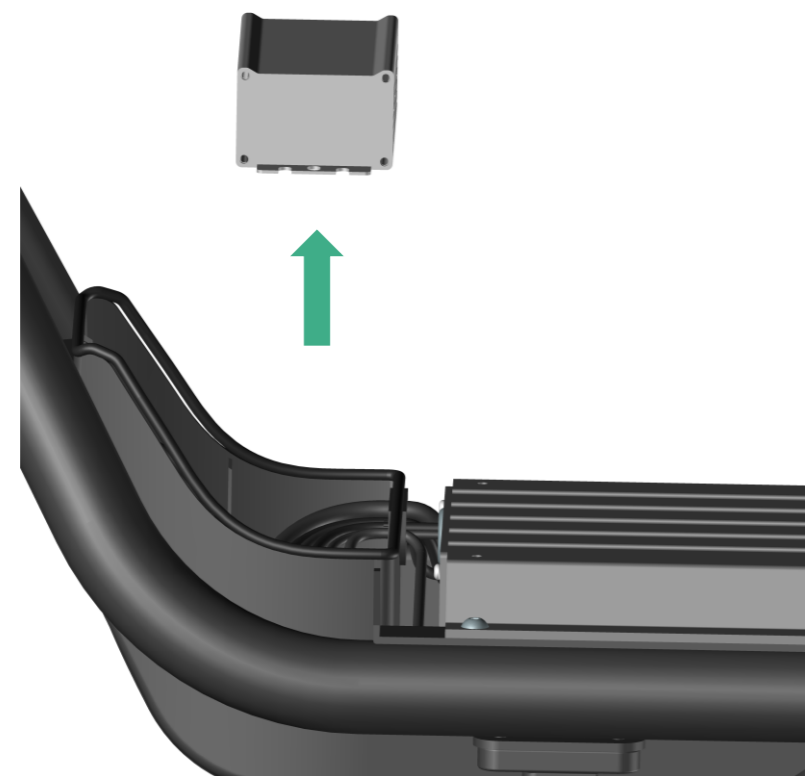
## Controllertausch – Controller lösen



1



2

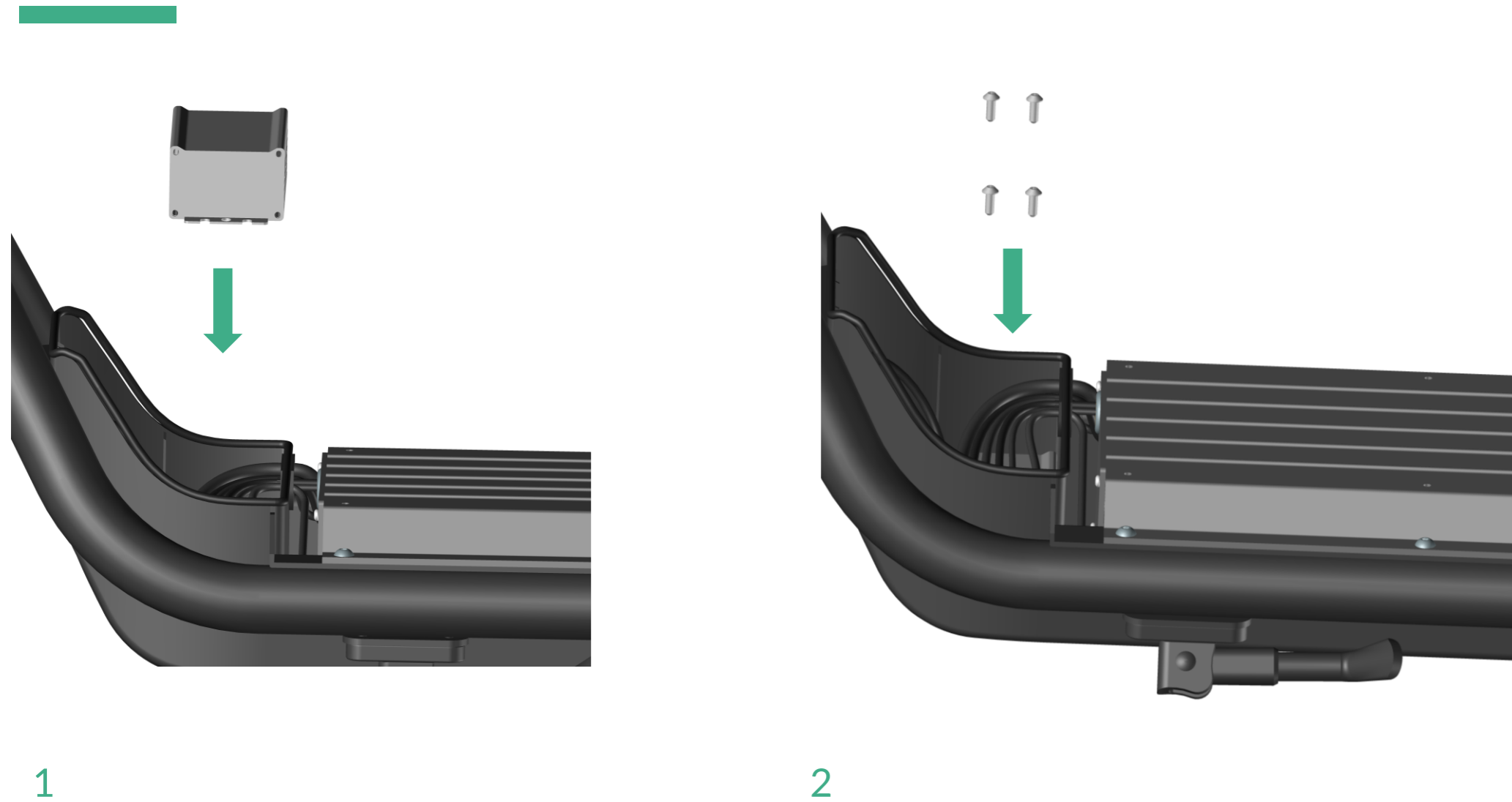


3

1. Löse anschließend die vier Schrauben (PH 1), mit denen der Controller am Rahmen befestigt ist (siehe Abbildungen 1 und 2).
2. Jetzt kannst du den Controller herausnehmen und einen neuen einsetzen.

Egret Unit

## Controllertausch – Controller festschrauben



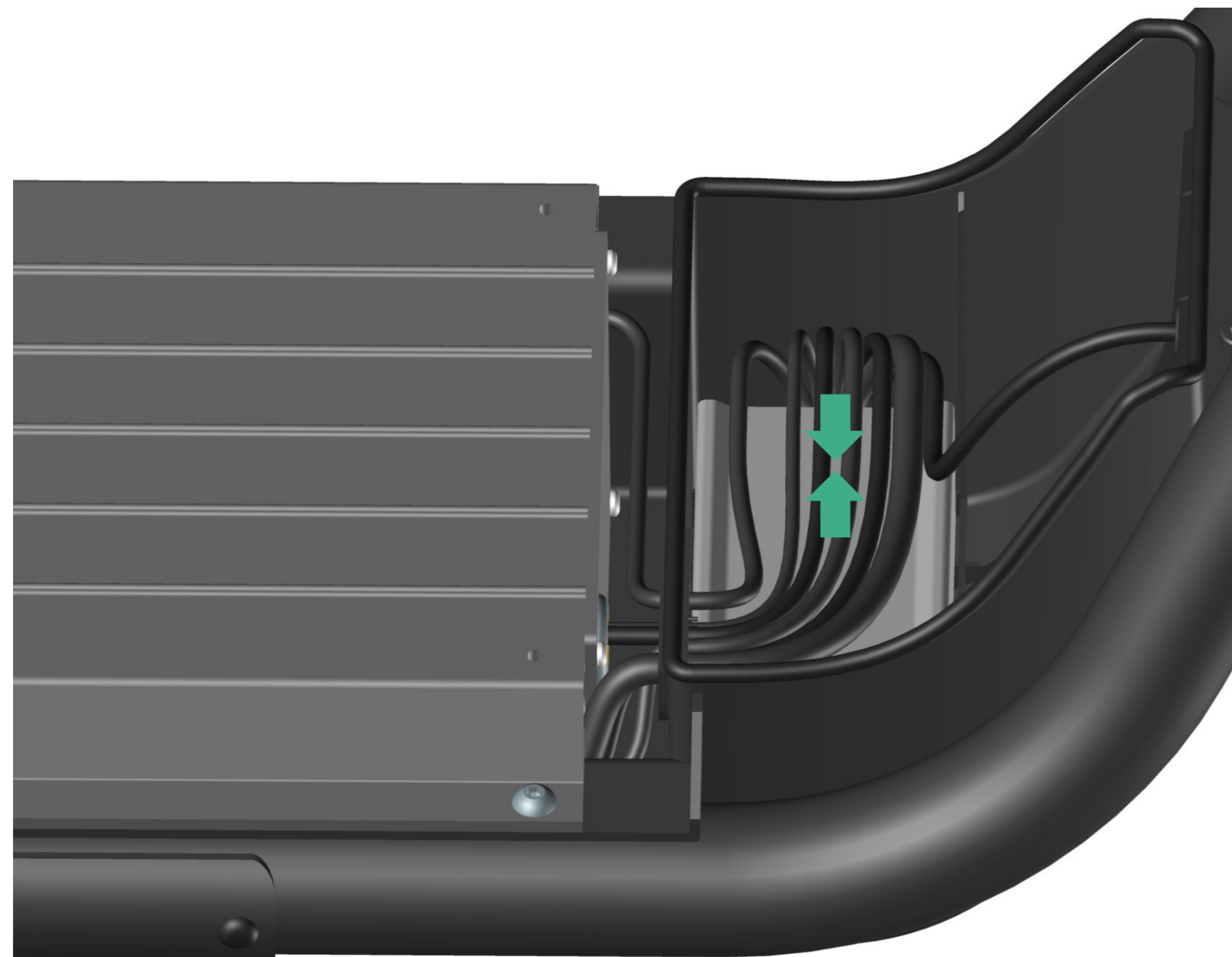
Setze den neuen Controller ein und befestige ihn mit den vier Schrauben (PH 1) (siehe Abbildungen 1 und 2).



Egret Unit

## Controllertausch – Kabel anschließen

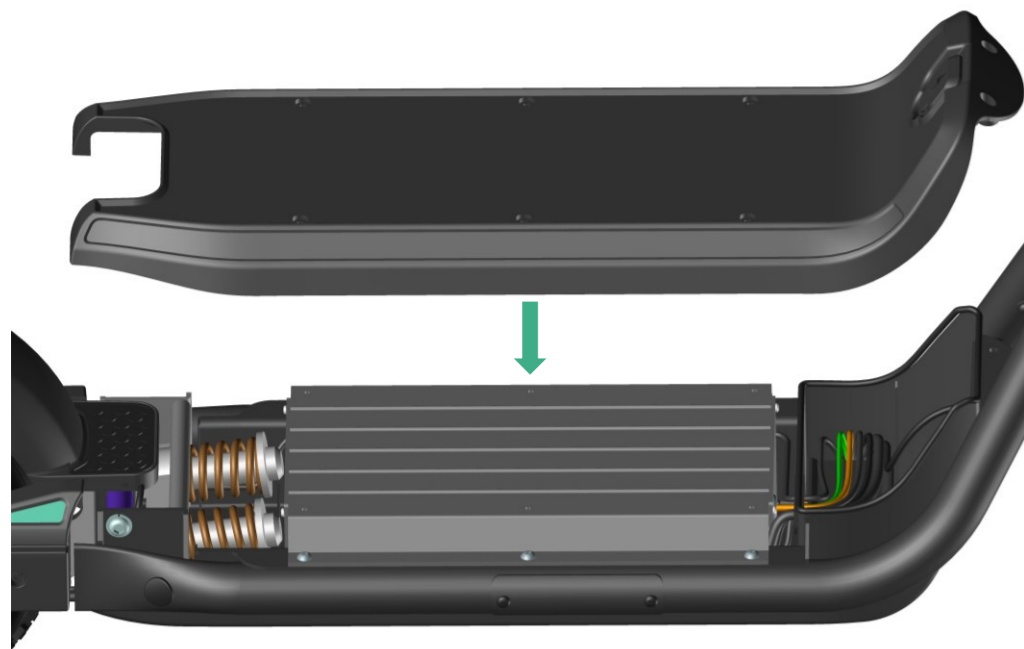
Schließe den Controller wieder vollständig mit allen Verbindungen an.



1

Egret Unit

## Controllertausch – Ladebuchse anschließen und Trittbrett festschrauben



1



2

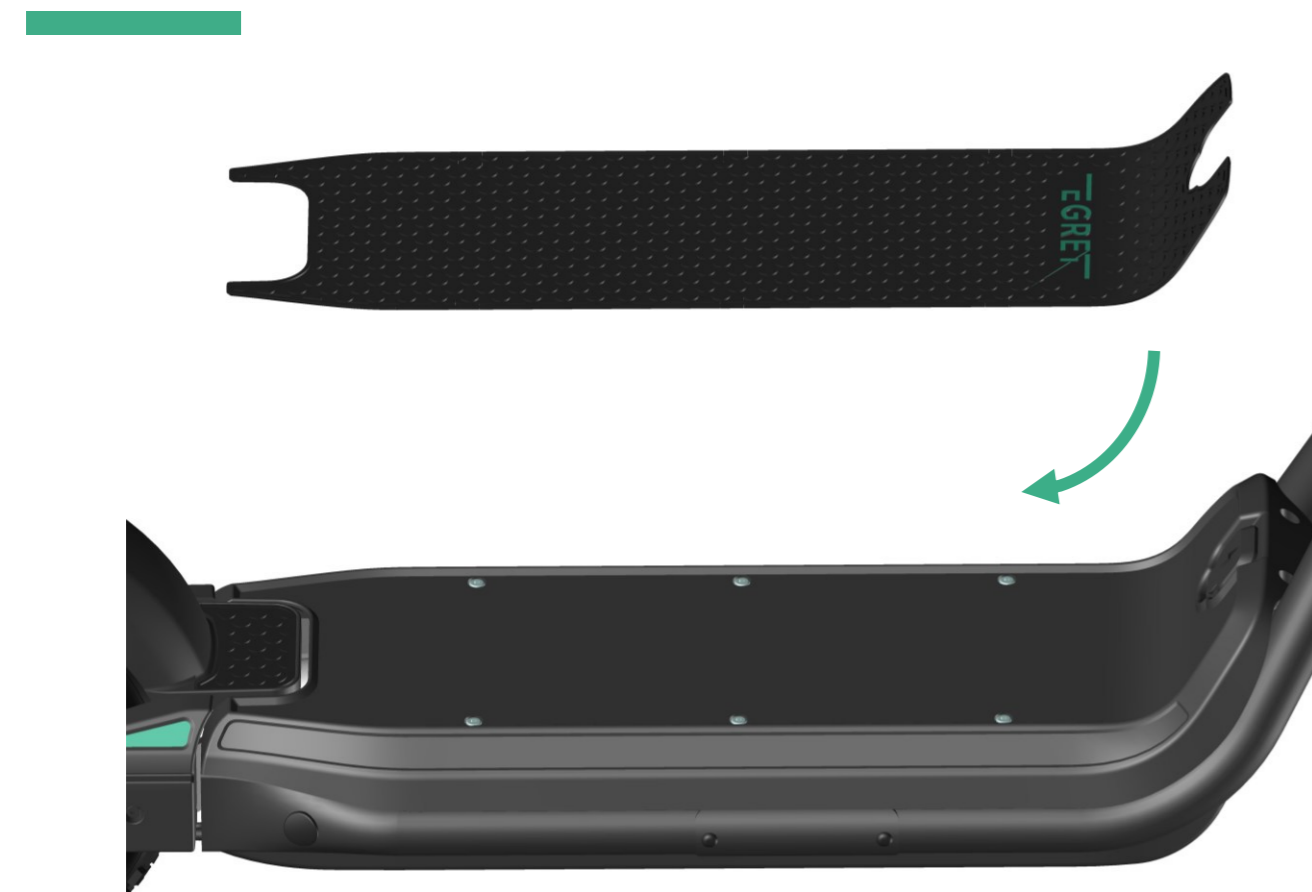


3

1. Verbinde die Stecker der Ladebuchse wieder mit dem Akku- und Controllerstecker.
2. Setze das Trittbrett wieder korrekt auf.
3. Verschraube das Trittbrett mit den sechs Schrauben auf der Oberseite (H 2,5) (siehe Abbildung 2) sowie den beiden Schrauben (H 4) auf der Vorderseite (siehe Abbildung 3).

Egret Unit

## Controllertausch – Gummimatte aufsetzen



Klebe nun die Gummimatte wieder korrekt auf das Trittbrett.

1



2

Egret Unit

## Controllertausch – Cargo Carrier festschrauben



1



2

Befestige den Cargo Carrier wieder mit den vier Schrauben (H 4) am Rahmen.



3

Egret Unit

## Controllertausch - Letzter Check



Schalte den E-Scooter ein und teste, ob sich das System korrekt starten lässt.

Überprüfe, ob alle Funktionen wie Display, Rücklicht und sonstige Anzeigen ordnungsgemäß arbeiten.

Teste, ob sich der Motor über den Gashebel aktivieren lässt und der E-Scooter sich problemlos bewegt.

Wenn etwas nicht funktioniert: Kontrolliere, ob alle Bauteile korrekt montiert sind und ob die Steckerverbindungen fest sitzen. Wenn du den Fehler nicht findest, wende dich bitte an unseren Service.

**Tipp:** Führe den Test an einem sicheren Ort durch – am besten ist der E-Scooter aufgebockt oder mit angehobenen Reifen, damit sich der E-Scooter beim Gas geben nicht unkontrolliert bewegt.

Wenn alles korrekt sitzt, steht deiner nächsten Fahrt nichts mehr im Weg.

Gute Fahrt und viel Spaß mit deinem Egret Unit!

# Disclaimer

---

Die vorliegende Reparaturanleitung wurde von der Walberg Urban Electrics GmbH für autorisierte Egret-Händler:innen und deren qualifizierte Servicemitarbeiter:innen zusammengestellt. Eine solche Anleitung kann umfassende Kenntnisse auf dem Gebiet der Fahrzeugtechnik nicht ersetzen. Im Interesse der Betriebssicherheit wird daher vorausgesetzt, dass alle, die diese Anleitung zur Durchführung von Wartungs- und Reparaturarbeiten benutzen, eine Schulung durch Egret absolviert haben und daher ein grundlegendes Verständnis von Mechanik, Elektronik und Fahrzeug-Reparaturarbeiten haben. Unsachgemäße Reparaturen und Wartung können die Verkehrssicherheit und Funktion des Fahrzeugs beeinträchtigen. Sollte die Bauart des vorliegenden Fahrzeugs von der in dieser Anleitung beschriebenen / abgebildeten Bauart abweichen, ist diese Anleitung nicht für die Reparatur des Fahrzeugs geeignet. Wende dich dann bitte an unseren Kundenservice unter: <https://my-egret.com/de/kundenservice/>.

Modifikationen und wesentliche Änderungen im Bereich Technik und Wartung werden möglicherweise auf der Homepage [www.my-egret.com](http://www.my-egret.com) bekanntgegeben und in späteren Ausgaben dieser Wartungsanleitung berücksichtigt. Es gilt jeweils die aktuellste Version dieses Dokuments.

**Hinweis:** Diese Anleitung wurde mit größtmöglicher Sorgfalt und Genauigkeit erstellt. Die Walberg Urban Electrics GmbH übernimmt jedoch keine Gewähr für die Richtigkeit, Vollständigkeit und Aktualität der bereitgestellten Inhalte. Die Walberg Urban Electrics GmbH übernimmt keine Haftung für entstandene Schäden, die auf eine unsachgemäße Reparatur / Wartung zurückzuführen sind.

Egret ist eine Marke der  
Walberg Urban Electrics GmbH  
Alter Wandrahm 6  
20457 Hamburg  
[my-egret.com](http://my-egret.com)